



Your complimentary
use period has ended.
Thank you for using
PDF Complete.

[Click Here to upgrade to
Unlimited Pages and Expanded Features](#)

BG051PO001-2.1.06. "Разработване и внедряване на информационна система
за оценка на компетенциите на работната сила по браншове и региони"
създава с финансовата подкрепа на Оперативна програма "Развитие на човешките ресурси",
съфинансирана от Европейския социален фонд на Европейския съюз

Инвестира във вашето бъдеще



Европейски социален фонд



www.bia-bg.com



Тестване и верифициране на секторни модели и карти за оценка на компетенции

Дейности и резултати

, 28.11.2013 .



Този документ е изготвен с финансовата помощ на Европейския социален фонд. Българска стопанска камара - съюз на българския бизнес носи цялата отговорност за съдържанието на настоящия документ и при никакви обстоятелства не може да се приеме като официална позиция на Европейския съюз или Агенцията по заетостта.

проекта

“ ; ,

“ ;

“

“



проекта

“

()

“

“

MyCompetence

“

MyCompetence



етапи

Етап 1
юли – октомври 2013 г.

Етап 1

,

10⁵

Етап 2
ноември 2013 г.

Етап 2

- 31

,

MyCompetence

КЛЮЧОВИ ДЛЪЖНОСТИ, Етап 1

- 1.
- 2.
- 3.
- 4.
- 5.
6. ,
- 7.
- 8.
- 9.
- 10.



дейности и резултати, Етап 1

Полево проучване

- 23
- ()
- ,
- ,

Фирмени модели и КОК

- MyCompetence,
- 13

Експериментална оценка на компетенциите

- 13
- Структурирано интервю
- Самооценка
- Оценка на технически компетенции от прекия ръководител

Проведени 47 консултации на физически лица и 10 на организации

ИЗВОДИ ОТ ЕТАП 1

“

’

;

“

;

’

“

(5 7

);

“

’

’

’

- ()

’

;

“

’

-

’

Препоръки към MyCompetence, Етап 1

<p>Съдържателни по елементите на длъжностите</p>	<p>“</p> <p>“</p> <p>” ã</p>
<p>Методологични</p>	<p>“</p> <p>“</p> <p>” ã</p>
<p>Към функциите и съдържанието на MyCompetence</p>	<p>“</p> <p>“ /</p> <p>” ã</p>
<p>Технически</p>	<p>“</p> <p>“</p> <p>Word, PDF</p> <p>” ã</p> <p>Undo+ Spell check+</p>

Всички изводи и препоръки от дейностите в Етап 1 са описани по-детайлно в Аналитичния доклад, изготвен от КПМГ, 18.10.2013

дейности и резултати, Етап 2

Изготвяне на материали

-
-
-
-

Провеждане на обученията

- 6
- 34
- ,
- 8
-

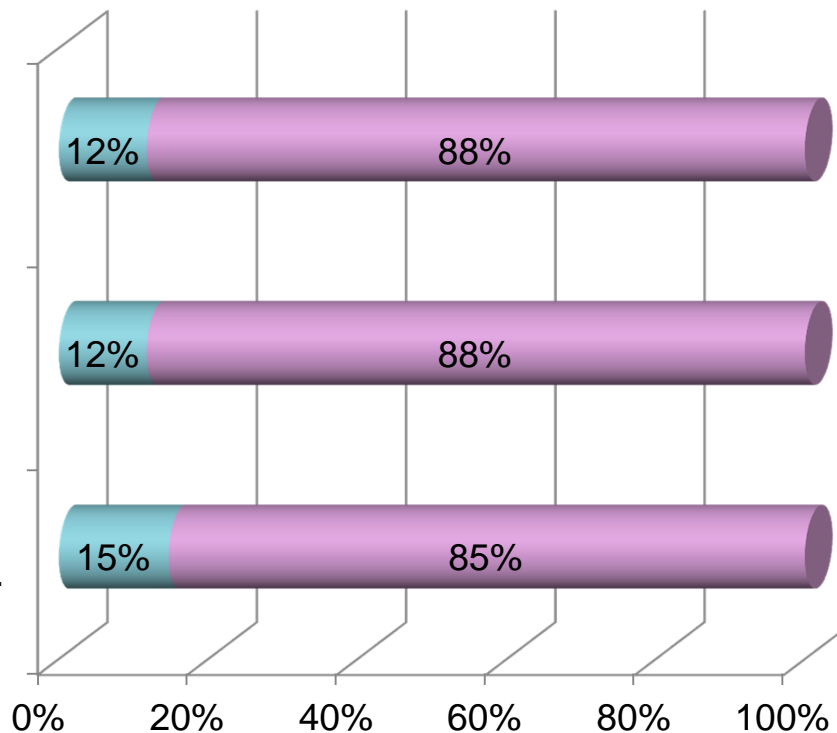
Обобщение и анализ на обратната връзка

- ,
- ,
- MyCompetence

Обучени 34 лица от 8 предприятия

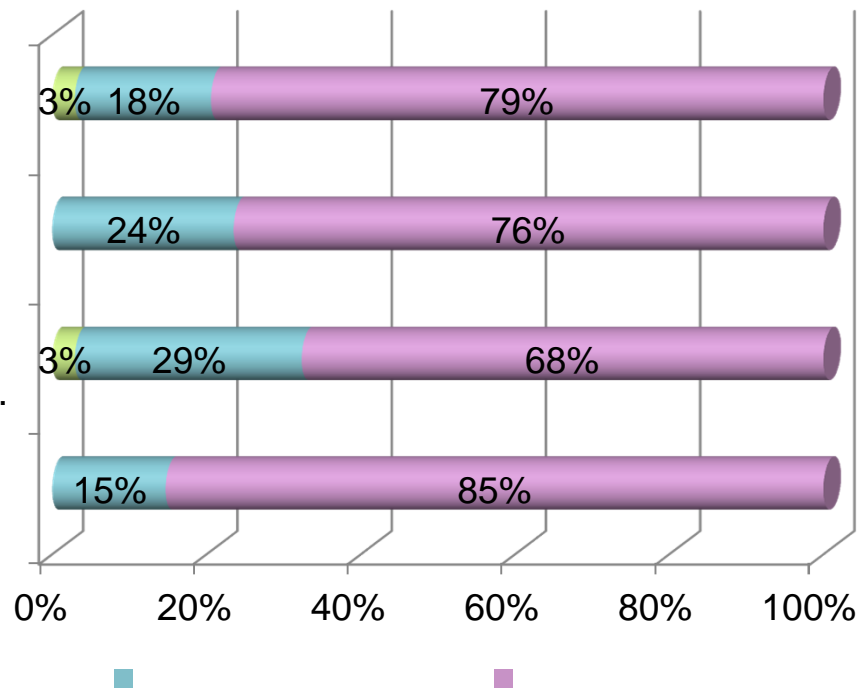
Връзка от участниците (1/6)

УСЛОВИЯ ЗА ПРОВЕЖДАНЕ НА ОБУЧЕНИЕТО



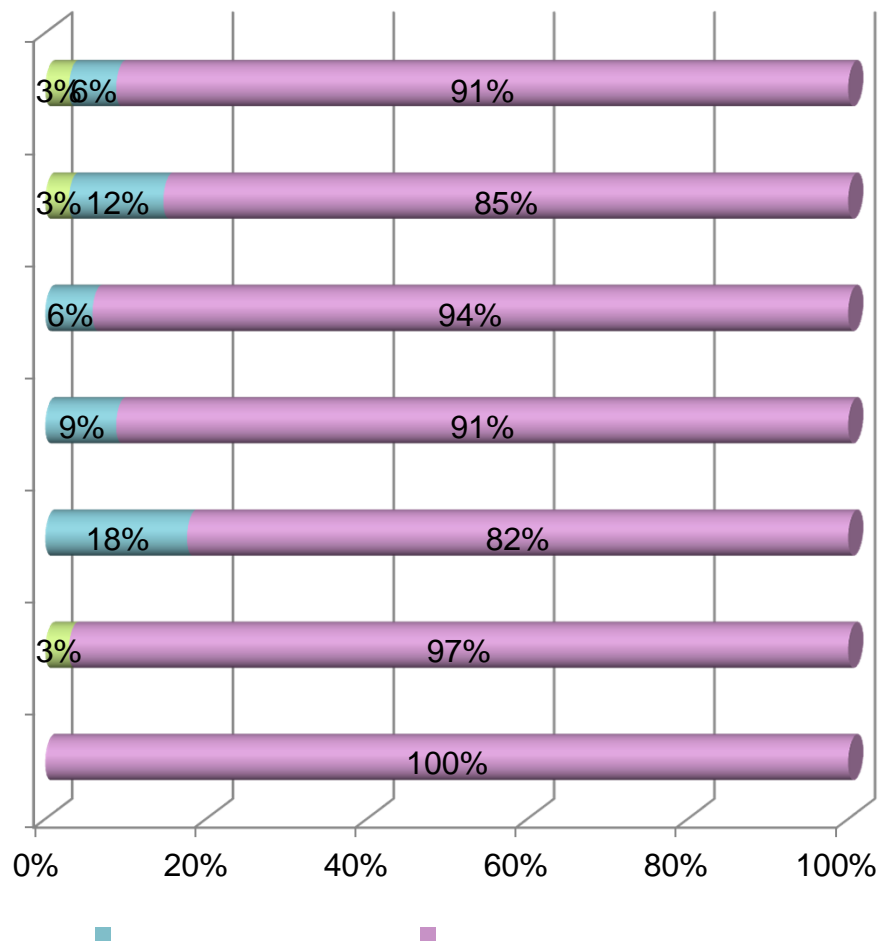
връзка от участниците (2/6)

СЪДЪРЖАНИЕ И МЕТОДИ НА ОБУЧЕНИЕТО



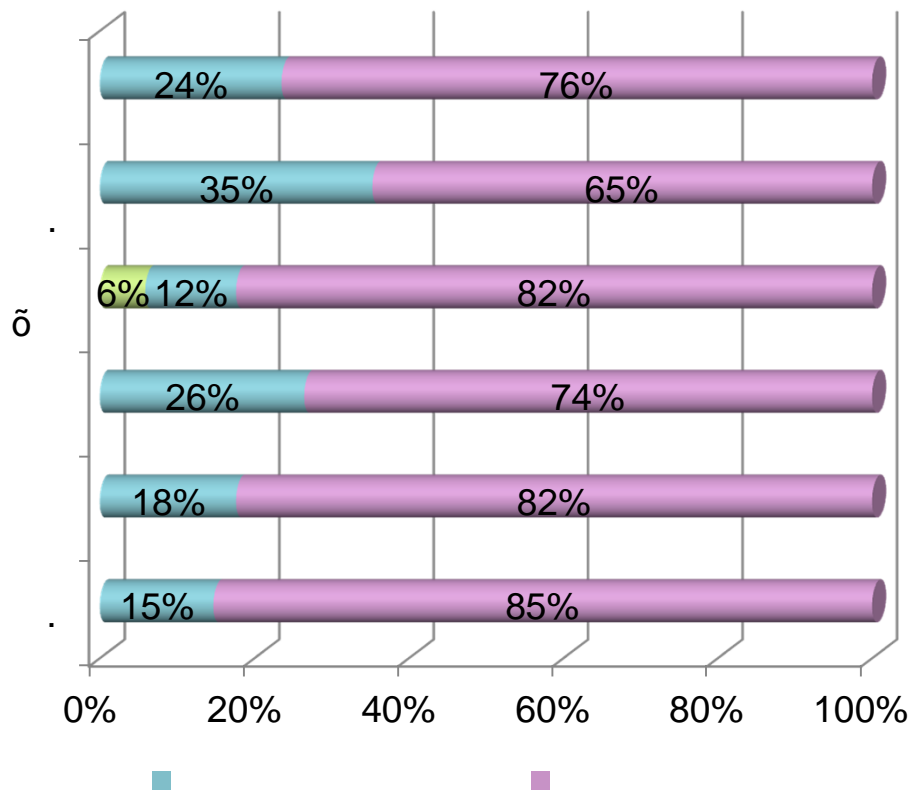
Връзка от участниците (3/6)

ПРОВЕЖДАНЕ НА ОБУЧЕНИЕТО



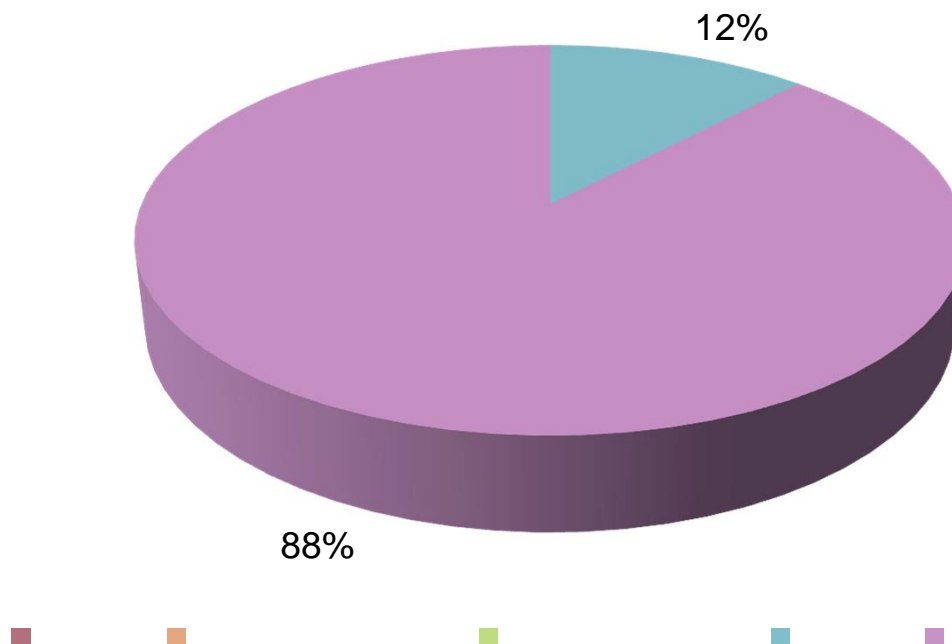
Връзка от участниците (4/6)

КАЧЕСТВО НА ОРГАНИЗАЦИЯТА



връзка от участниците (5/6)

ЦЯЛОСТНА ОЦЕНКА НА ОБУЧЕНИЕТО



Връзка от участниците (6/6)

Кои според Вас бяха силните страни на това обучение?

“ „Практическите упражнения”

“ „Интерактивност, нагледни материали, компетентен преподавател, който отговаря изчерпателно на въпросите”

“ **Какво бихте подобрили в обучението?**

“ „Още по-задълбочено, с повече време за обучение”

“ „Може би да се включат повече участници - всички ръководители и мениджъри”

“ **Препоръки към MyCompetence, в потвърждение и допълнение на тези от Етап 1 (описани в доклада от Етап 2, изготвен от КПМГ, 20.11.2013)**



И СЪПКИ

”

”

или

”

”

”

”



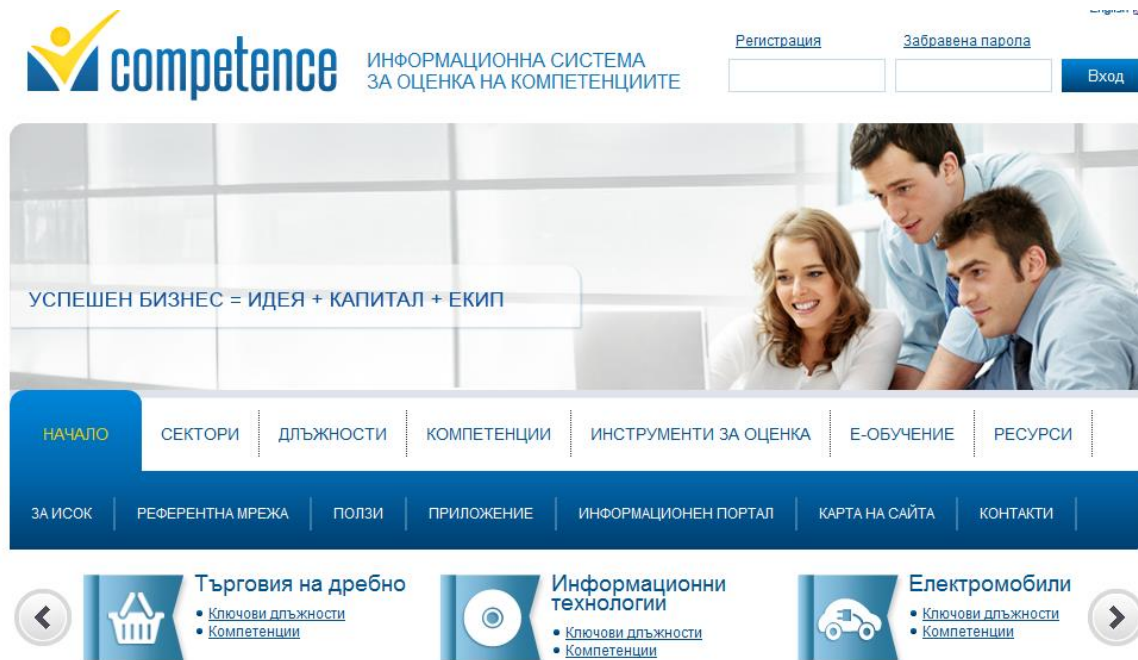
2014 . 2020

функционалностите на ИСОК

“
“
“

“
“
“
“
“
“

360-



The screenshot shows the homepage of the 'competence' information system. At the top, there is a logo for 'competence' and the text 'ИНФОРМАЦИОННА СИСТЕМА ЗА ОЦЕНКА НА КОМПЕТЕНЦИИТЕ'. To the right, there are links for 'Регистрация' and 'Забравена парола', and a 'Вход' button. Below this is a large banner image of three people in a meeting, with the text 'УСПЕШЕН БИЗНЕС = ИДЕЯ + КАПИТАЛ + ЕКИП'. A navigation menu includes 'НАЧАЛО', 'СЕКТОРИ', 'ДЛЪЖНОСТИ', 'КОМПЕТЕНЦИИ', 'ИНСТРУМЕНТИ ЗА ОЦЕНКА', 'Е-ОБУЧЕНИЕ', and 'РЕСУРСИ'. A secondary menu at the bottom includes 'ЗА ИСОК', 'РЕФЕРЕНТНА МРЕЖА', 'ПОЛЗИ', 'ПРИЛОЖЕНИЕ', 'ИНФОРМАЦИОНЕН ПОРТАЛ', 'КАРТА НА САЙТА', and 'КОНТАКТИ'. Three featured sections are visible: 'Търговия на дребно' (Retail Trade), 'Информационни технологии' (Information Technology), and 'Електромобили' (Electric Vehicles), each with sub-links for 'Ключови длъжности' and 'Компетенции'.

!

Управленско консултиране

КПМГ Адвайзъри ЕООД

. 02/96 97 320

: lalexieva@kpmg.com

mnencheva@kpmg.com

