

ВЪЗМОЖНОСТИ ЗА ПРЕРАБОТВАНЕ
НА ВЪГЛЕРОД – СЪДЪРЖАЩИ СУРОВИНИ
И ВЪГЛЕРОД – СЪДЪРЖАЩИ ОТПАДЪЦИ
ДО БИОЛОГИЧЕН ВЪГЛЕН И НЕГОВОТО
ПРИЛОЖЕНИЕ В ИНДУСТРИЯТА И БИТА





*Your complimentary
use period has ended.
Thank you for using
PDF Complete.*

[Click Here to upgrade to
Unlimited Pages and Expanded Features](#)

Техническа възможност за производство на биовъглен





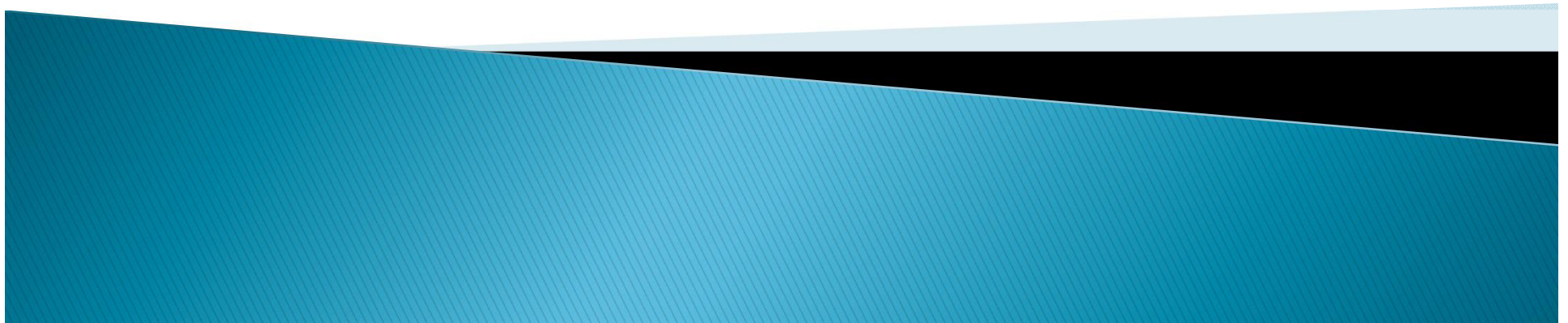
*Your complimentary
use period has ended.
Thank you for using
PDF Complete.*

[Click Here to upgrade to
Unlimited Pages and Expanded Features](#)



EPyr[®] 250 Bio

Термолизна инсталација



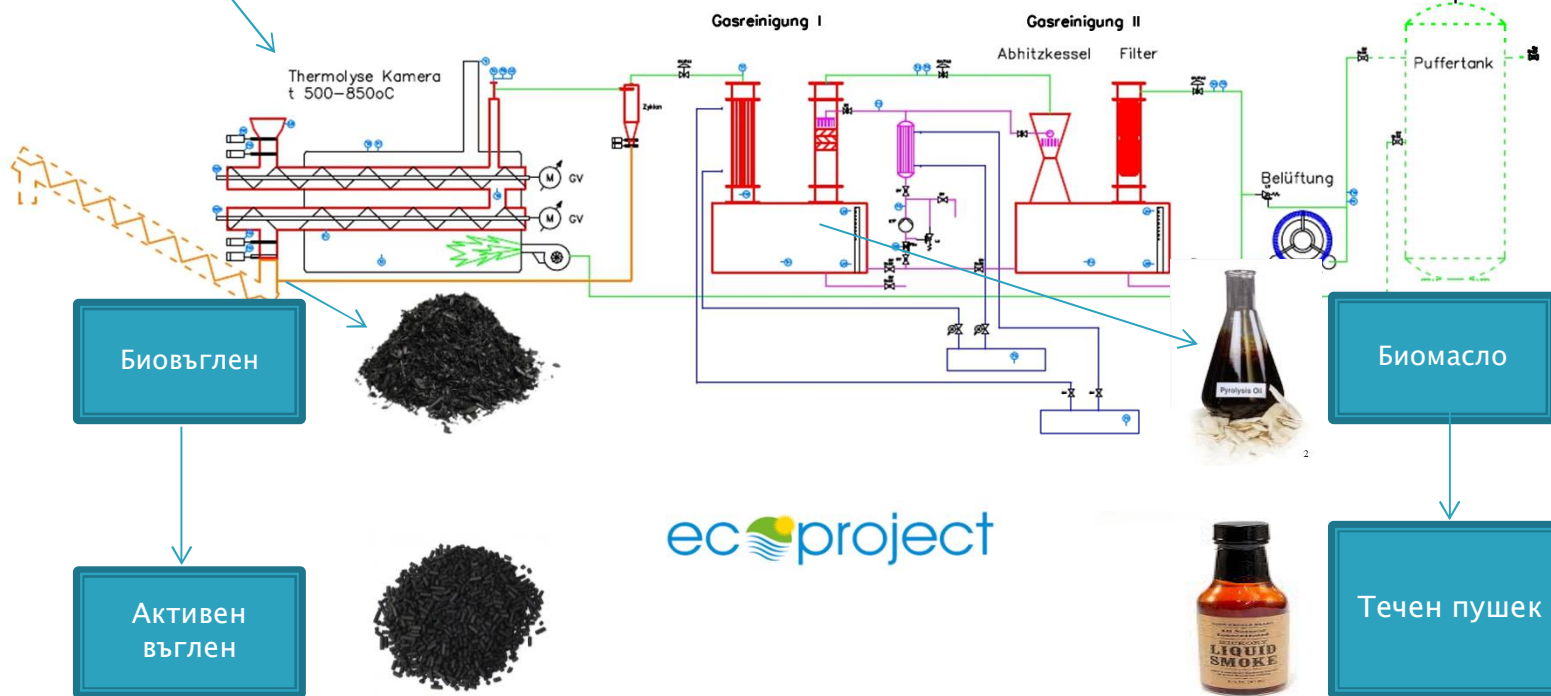
Биомаса



EPyr® 250 Bio

Биогаз

Termolyseanlage EPyr 500



Бiovъглен



Активен
въглен



Биомасло



Течен пушек





Ел.мощност 250 / ; 2 000 / .
 < 15%
 30 Kw/h
 250 Kwt/h
 20 m X 30 m
 ()

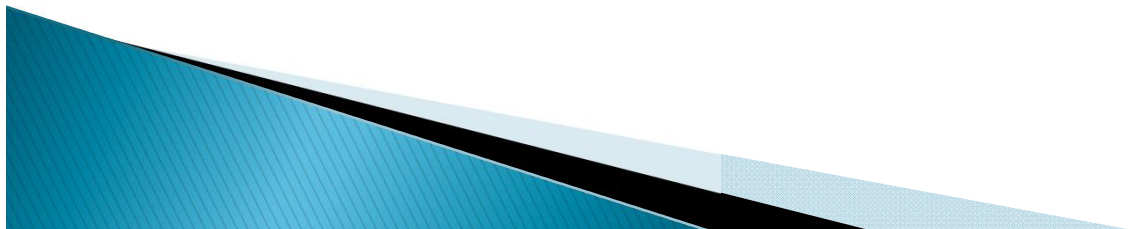
Предимства:

Пропускателна способност	Модула EPy® 250 Bio е проектиран с прозводствен капацитет 250 кг / ч 6 тона/ден
Максимална влажност	Входния материал не трябва да надвишава 10-15% влажност.
Температура	Работна температура от 350 до 850 ° C .
Ел. мощност	Исталирана електрическа мощност – 29 Kw/ч.
Габарити	Дължина 7360mm Ширина 3260mm Височина 5300mm
Тежина	16,6 тона
Шум	70 Db

Тествани биоотпадъци:

Слънчогледови люспи, царевичак, орехови и лешникови черупки, костилки, утайки и др.

Биомаса → Биовъглен + Биомасло + Биогаз!



ПРОДУКТИ ВМЕСТО ОТПАДЪЦИ

Биогаз($\text{CH}_4 - 5\%$; $\text{H}_2 - 15\%$; $\text{CO} - 50\%$; $\text{CO}_2 - 5\%$; $\text{N}_2 - 5\%$; $\text{C}_x\text{H}_y - 5\%$).

Поддържа температурата на процеса
Подгряване за процеса на изсушаване
За хладилен модул
Турбинно гориво (→ Ел.производство)


Биомасло(сертификатASTMD 75 44)

Турбинни гориво (→ Ел.енергия)
Гориво за собствени нужди
Суровина за течен пушек

Сертифициран биовъглен(от 500 Евро/тон)

Основен продукт за активен въглен(от 700 Евро/тон)
Подобрител на почва(Terra Preta)
Биобрикети за грил

*виж по-долу всички приложения





EPyr® 250 Bio

EPyr -250 Bio		250kg/h	13.20MJ/k g	3,960MJ/h	1,100kW
Биогаз	30 %	62kg/h	11.20MJ/k g	1,310MJ/h	364kW
Биомасло	35 %	70kg/h	16.00MJ/k g	1,872MJ/h	520kW
Бiovъглен	35 %	70kg/h	11.79MJ/k g	778MJ/h	216kW

Характеристики на биомаслото

-
-
- CO₂- ,
-

-
-
-
-

: ~ 25630 -%



Течно биогориво – Горелка на термолизно биомасло на фирма Oilon



Употреба на биовъглен

- ▶ **В животновъдството**
 - ▶ - *Силажен агент, Хранителна добавка, Постеля за животни, Обезмирисяване на тор, Компостиране на оборския тор, Третиране на водата в рибовъдството и др.*

- ▶ **В строителния сектор**
 - ▶ - *Изолация, Обеззаразяване, Дезактивация на земни основи, Регулиране на влажност, Защита срещу електромагнитни лъчения и др.*
 - ▶
 - ▶ Обеззаразяване

- ▶ **Производството на биогаз**

- ▶ **Третирането на отпадъчни води**

- ▶ **Текстилни изделия**

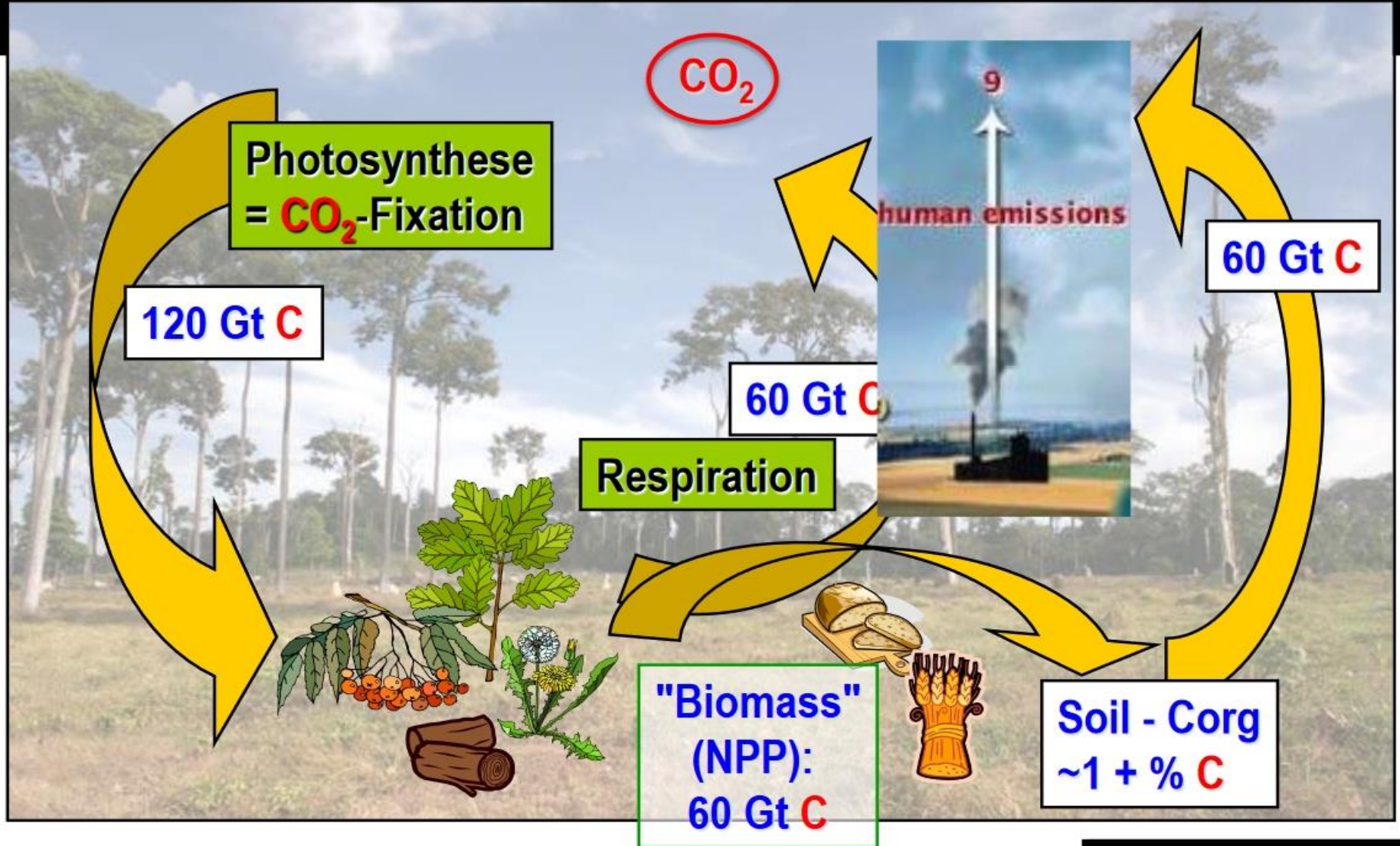
- ▶ **Лекарствата**

и много други

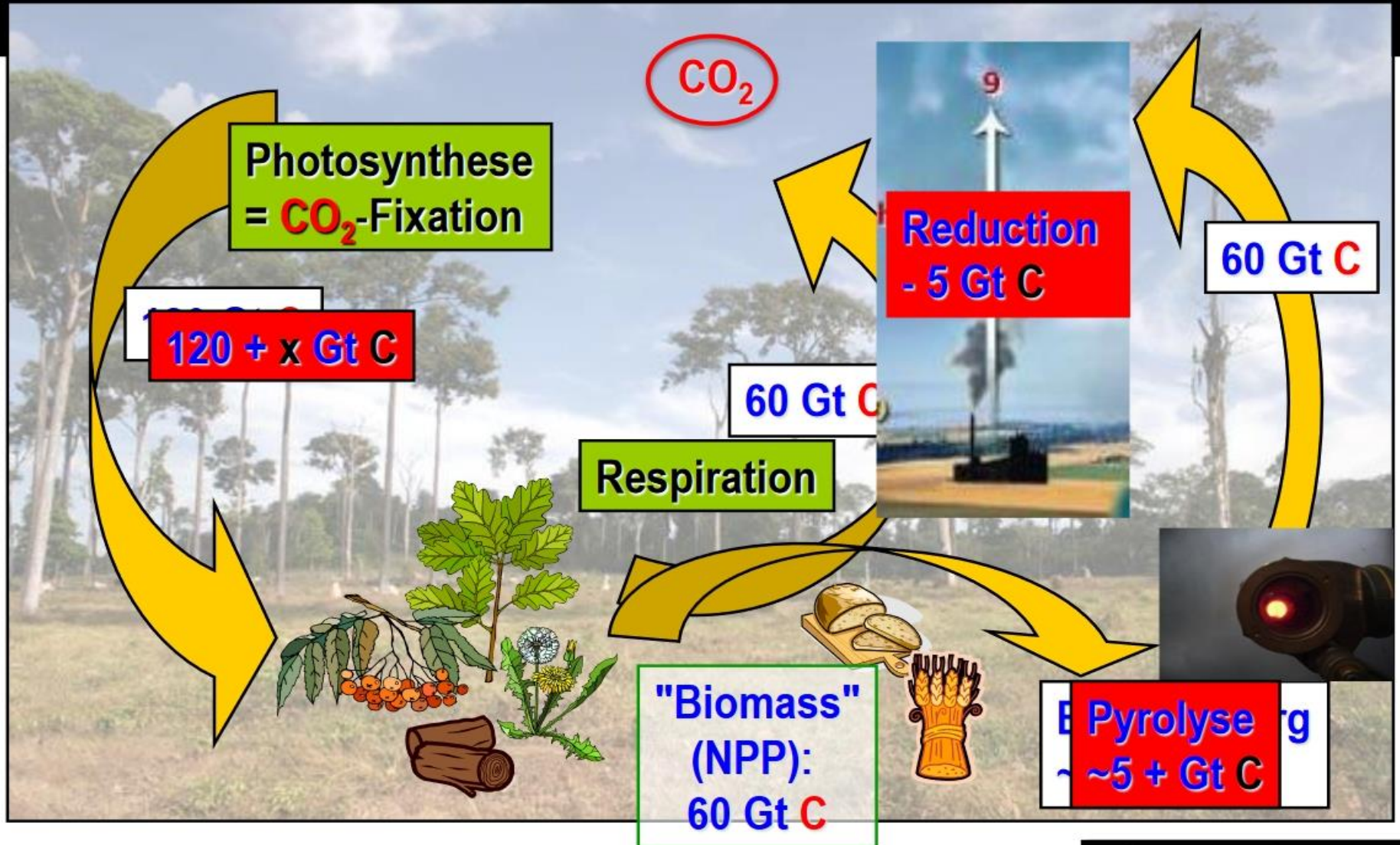




Carbon Exchange Market



Carbon Exchange Market



...ing Photosynthesis



Allan Savory – Savory Institute, 2013, Simbabwe

ooling Photosynthesis



Lessons from the Loess Plateau – John D. Liu, China

Hope in a Changing World –
<http://www.youtube.com/watch?v=rQjKLYcu1PI&feature=youtu.be>

Increasing use of biochar

Use it nine times – pay it only once



silage



feed additive



litter additive



liquid manure treatment



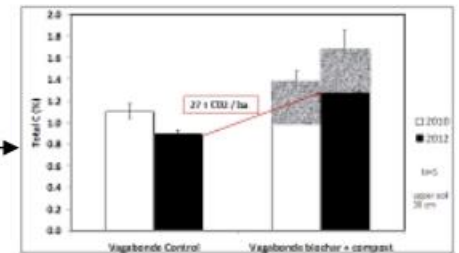
composting



urban soil substrate



soil amendment



humus increase



climate farming

Burger Methane Reduction



ar in Textile Industry

- 45. Fabric additive for functional underwear,
- 46. Thermal insulation for functional clothing,
- 47. Deodorant for shoe soles



30% bambou-char



Conservation of Food



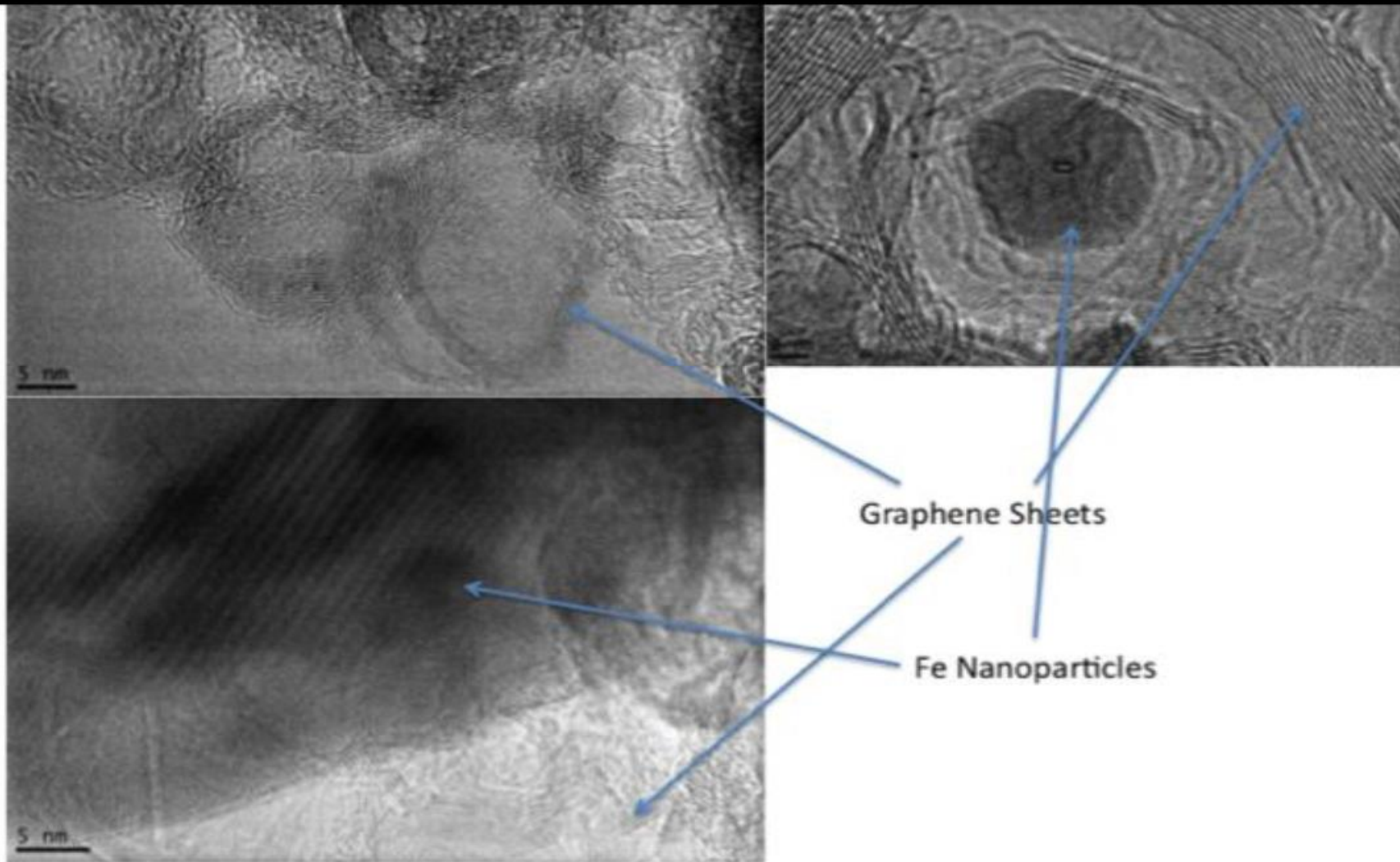
Regulation of humidity, anti-bacteriologic,
adsorption of ethylen

Cosmetics

36. soaps, 37. skin-cream, 38. therapeutic bath additives)



Graphen

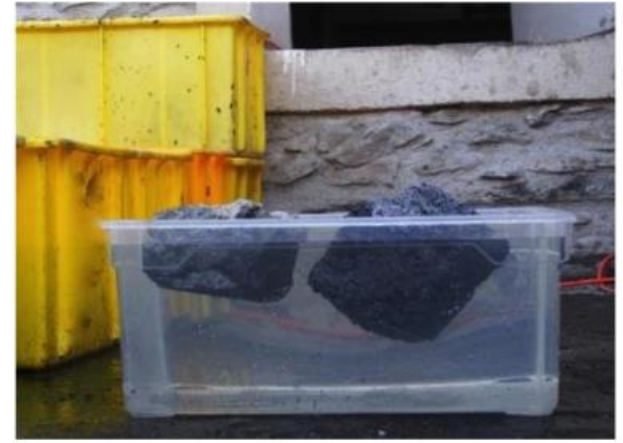
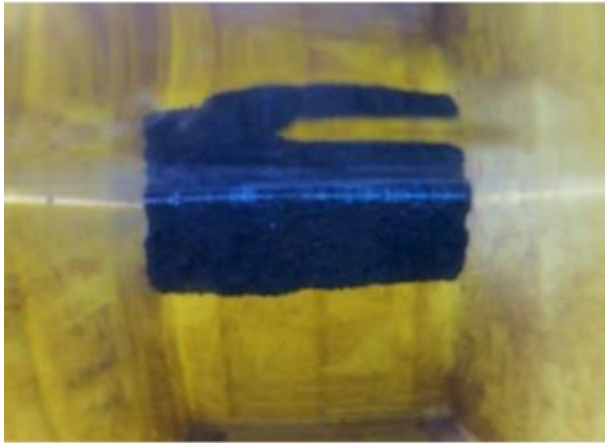


Biochar Bricks



Cement
Lime
Clay

How Biochar Bricks can swimm



Housing as Carbon Sink



To be recycled after 1000 years as organic litter soil amendment

Biochar Pillows





*Your complimentary
use period has ended.
Thank you for using
PDF Complete.*

[Click Here to upgrade to
Unlimited Pages and Expanded Features](#)

Keep on you char



ithaka institute

Carbon Exchange Market





*Your complimentary
use period has ended.
Thank you for using
PDF Complete.*

[Click Here to upgrade to
Unlimited Pages and Expanded Features](#)



Благодарим за вниманието

